

# Crianças debatem água em estação de captação

Fotos: Ana Elisa Novo



Banda Marcial do Colégio Cecília Meirelles emociona participantes

*Comemoração objetivou conscientizar estudantes da rede pública sobre uso sustentável dos recursos hídricos*

ANA ELISANOVO

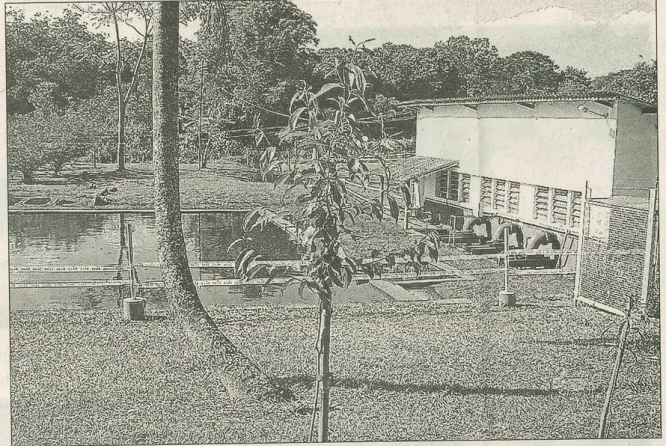
Embaladas pelo som da Banda Marcial do Colégio Cecília Meirelles, cerca de 50 crianças participaram ontem da comemoração sobre o Dia Internacional da Água.

À beira da Estação de Captação, no Córrego do Monjolinho, os estudantes ouviram dicas sobre como economizar água, cuidar das nascentes e da mata ciliar que protege os córregos.

“A nossa intenção é estar mobilizando e sensibilizando as pessoas com relação ao uso adequado da água”, afirma Dirce Marchetti, assistente social do Saee (Serviço Autônomo de Abastecimen-

to e Esgoto). Dirce acredita que “por mais que o trabalho se estenda ao longo dos anos as pessoas ainda não têm consciência de como usar a água e sobre o que está acontecendo no planeta”. Mas as crianças ensinam com sabedoria a respeitar as nascentes e cuidar do meio ambiente. “Precisamos ter cuidado porque a água está acabando em todo lugar”, afirma Naiara Cristina da Costa Luiz, de 10 anos. Ela explica que é preciso “separar o lixo, não lavar a casa todo dia e não jogar detritos no córrego”. Maria Aparecida de Assis Martins, agente de organização escolar da E.E. Marilene Terzinha Longhin, complementa afirmando que “é possível economizar em casa fechando bem a torneira, tomando banho mais rápido e evitando de lavar sempre o quintal e o carro”.

**Esgoto** – Yashiro Yamamoto, secretário municipal do Desenvolvimento Sustentável, Ciência e Tecnologia, diz que São Carlos está pronta



Estação de Captação de Água do Espraido, no Córrego do Monjolinho

para ter sua própria estação de tratamento de esgoto. O projeto é do departamento de Hidráulica e Saneamento da USP (Universidade de São Paulo) e “a previsão é que todo o esgoto da cidade seja

tratado até 2009”.

Yamamoto afirma ainda que “as obras, a serem realizadas com recursos do governo federal, aguardam apenas a concessão da Cetesb”. A estação será construída em

etapas, ou seja, poderão ser instalados novos módulos à medida que a população aumenta. “O projeto deverá ser implantado nas proximidades do shopping”, declara Yamamoto.